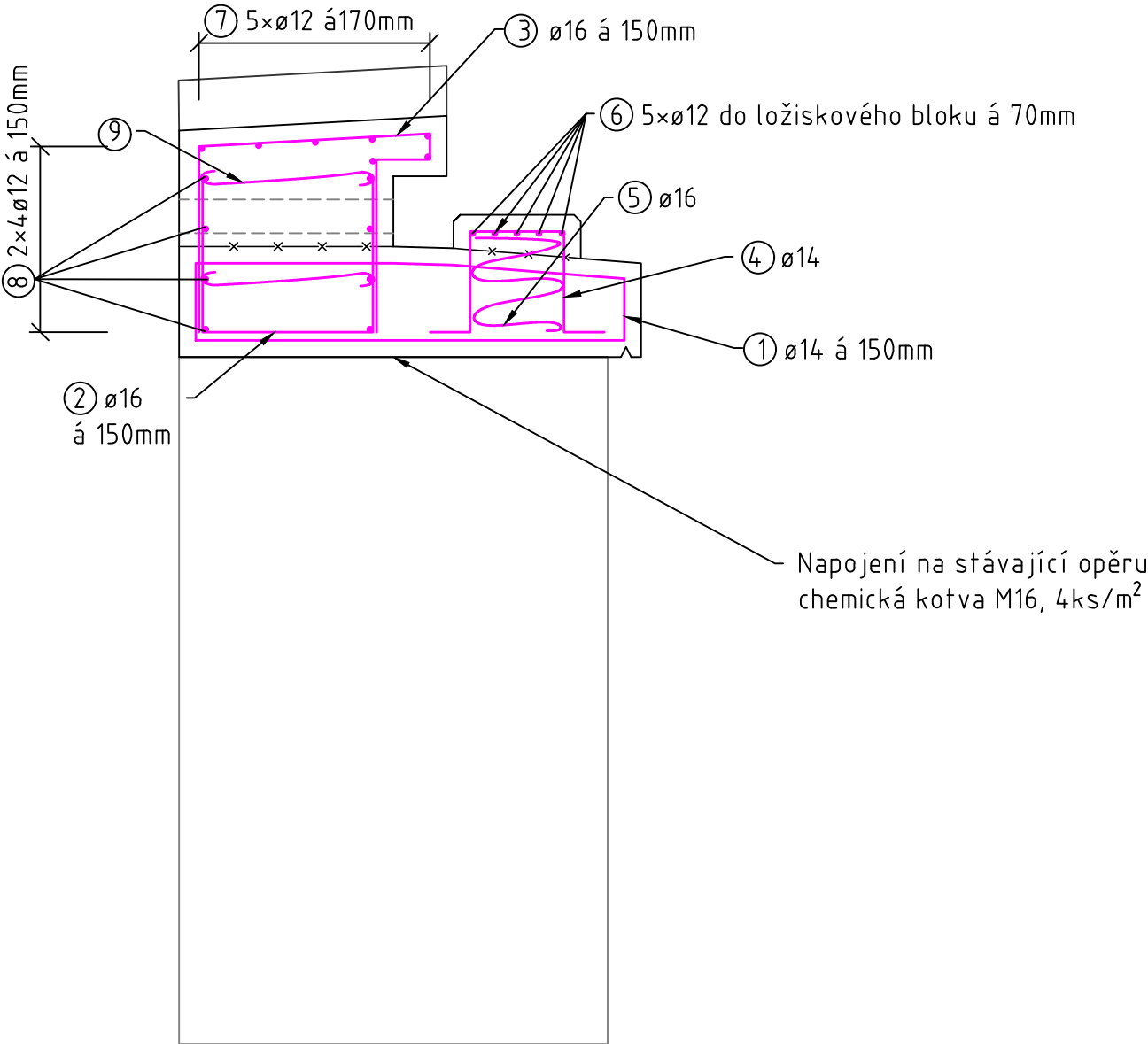


VÝKRES VÝZTUŽE OPĚR

M 1:25



KRYTÍ VÝZTUŽE: [mm]		
	DŘÍK OPĚRY	
	MIN C	NOM C
HORNÍ / DOLNÍ	40	50
BOČNÍ	40	50

POUŽITÝ MATERIÁL	
OPĚRY	C 30/37 - XC4 +XF4+XD3+XA3
ŘÍMSA-KŘÍDLA	C 30/37 - XC4 +XF4+XD3+XA3
BETONÁŘSKÁ VÝZTUŽ	B500B

Pozn. betonové konstrukce

- Veškeré viditelné hrany se zkosí 20/20 mm
- Všechny zasypané části, na kterých není povrchová hydroizolace z asfaltových pásů se opatří nátěrem proti zemní vlhkosti alp + 2aln
- Zatřídění a vlastnosti betonu dle ČSN EN 206, číselné hodnoty z normy jsou závazné jako minimální
- Provádění a tolerance betonových konstrukcí dle ČSN EN 13670
- Stykování a uspořádání výztuže dle ČSN EN 1992
- Povrchová úprava BK – neviditelné plochy: Ca nebo Aa – prkna na sraz nebo systémová bednění z tvrzených překližek se šroubovanými spoji a výztuhami
- Povrchová úprava BK – viditelné plochy: C1d – vodovzdorná překližka nebo ocelové bednění bez přiznaných spár v pohledové kvalitě bez dalších úprav
- Povrchová úprava BK – horní plocha desky mostovky: bude upravena pro pokládku izolace

ZPRACOVATEL PROJEKTU PROZESSOR DES PROJEKTS Kucián statika s. r. o. Pardubice 17. listopadu 236		02		
		01		
		REVIZE	POPIS REVIZE	DATUM REVIZE
ZODPOVĚDNÝ PROJEKTANT VERANTWORTLICHER		VYPRACOVAL ERSTELLER		KONTROLOVAL KONTROLLEUR
Ing. Martin Kucián		Bc. Klára Kasalová		Ing. Martin Kucián
INVESTOR / INVESTOR Město Rychnov nad Kněžnou		STUPEŇ DOKUMENTACE PROJEKT STUFE	DPS	
		ZAKÁZKOVÉ ČÍSLO BESTELLNUMMER	—	
STAVBA / BAU Lávka pro pěší v Rychnově nad Kněžnou Pelclovo nábřeží		DATUM REVIZE 00 REVISIONSDATUM 00	10/2023	
		FORMÁT FORMAT	A3	
		MĚŘÍTKO MAßSTAB	1:25	
		SOUBOR DATEI	—	
STAVEBNÍ OBJEKT / GEUBÄDE OBJEKT SO 201 - Rekonstrukce lávky		ČÍSLO VÝKRESU / ZEICHNUNGSNUMMER		
		RYCH_DPS_201_16		
NÁZEV PŘÍLOHY / NAME DES ANHANGS Výkres výztuže opěry		ČÍSLO PARÉ PARÉ NUMMER		